

Jak skonfigurować pocztę w telefonie z Windows Mobile

W tym dokumencie znajdziesz:

Konfiguracja poczty w telefonie z Windows Mobile.....	1
Harmonogram synchronizacji.....	4

Konfiguracja poczty w telefonie z Windows Mobile

Żeby skonfigurować pocztę w telefonie z systemem Windows Mobile postępuj według poniższych wskazówek.

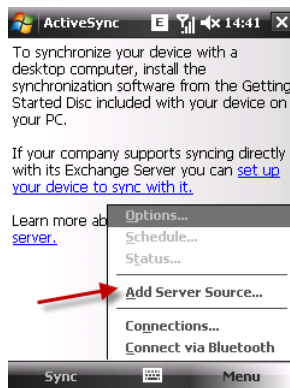
- Naciśnij przycisk **Start** i wybierz **Programs**



- Wybierz **ActiveSync**



- Naciśnij **Menu** i wybierz **Add Server Source**



- W pole **Email address** wpisz swój adres email w usłudze HostedExchange.pl. Odznacz opcję **Attempt to detect Exchange Server Settings automatically** i wciśnij **Next**.



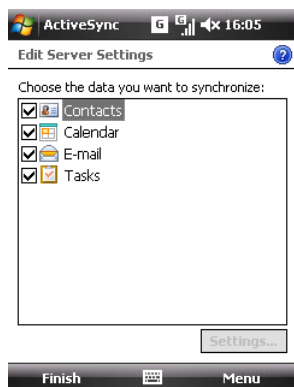
- W pole **Server address** wpisz **mail.htx.pl** i zaznacz opcję **This server requires an encrypted (SSL) connection**. Wciśnij **Next**.



- W pole **User name** wpisz swój adres email w usłudze HostedExchange.pl. W pole **Password** wpisz hasło do swojej skrzynki. Zaznacz opcję **Save password** i wciśnij **Next**.



- Wybierz elementy skrzynki, które chcesz synchronizować. Polecane jest wybranie wszystkich elementów – kontaktów, kalendarza, poczty i zadań. Wciśnij **Finish**.



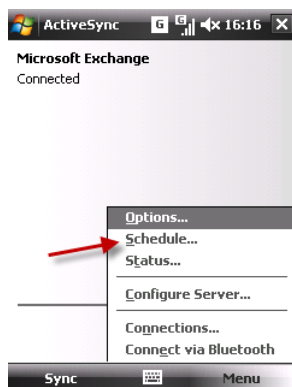
- Przy pierwszej synchronizacji może pojawić się komunikat z serwera **mail.htx.pl**. Wciśnij **OK**.



Harmonogram synchronizacji

Możesz skonfigurować w swoim telefonie tzw. godziny szczytu synchronizacji i określić, jak często telefon ma się łączyć ze skrzynką w tych godzinach, a jak często poza nimi. Żeby to zrobić postępuj według poniższych wskazówek

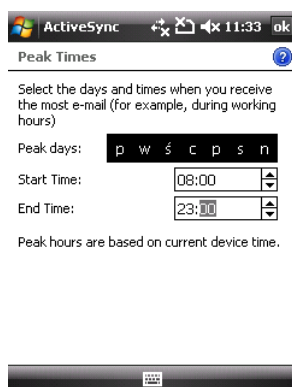
- Uruchom program **ActiveSync**, naciśnij **Menu** i wybierz **Schedule...**



- Naciśnij **peak times**.



- Określ godziny szczytu synchronizacji. Wybierz dni tygodnia oraz zakres godzin, określający godziny szczytu. Np. w **peak days** wybierz wszystkie dni, **Start Time** określ na 8:00, a **End Time** na 23:00. Wciśnij **OK**.



- W polu **Peak times** wybierz jak często telefon będzie się synchronizował w wybranych wcześniej godzinach szczytu. Wybierz np. **As items arrive** – wówczas synchronizacja nastąpi, gdy tylko w Twojej skrzynce pojawi się nowa wiadomość.
W polu **Off-peak times** wybierz jak często telefon będzie się synchronizował poza godzinami szczytu. Wybierz np. **Manually** – wówczas synchronizacja nastąpi dopiero przy jej ręcznym wymuszeniu.
Zaznacz opcję **Send/receive when I click Send** i wciśnij **OK**.

